

Balko - Drain[®] GmbH

Herstellung und Vertrieb

von professionellen Systemen für

Balkon - Terrassen und Flachdach



Das geht gar nicht



Wir haben eine Bitte an unsere Kunden

und die, die es werden wollen:

**Fragen Sie nicht nach den folgend
aufgeführten Ausführungen. (Seite 2 - 59)**

**Wenn Sie der Meinung sind, daß Ihr
Balkon ja gar nicht so schlimm ist, dann
warten Sie bitte noch 10 Jahre. Es wird !**

**Wenn Sie zu lange warten mit der
Sanierung, dann wird es teuer. Häuser
wollen erhalten bleiben. Also tun Sie was.**

**Suchen Sie Billiglösungen, dann bitte im
Netz weiter suchen. Wir machen es dann
das nächste mal wenn Sie hoffentlich
gelernt haben.**

Holz spricht für sich



Holz spricht für sich



Holz spricht für sich



Holz spricht für sich



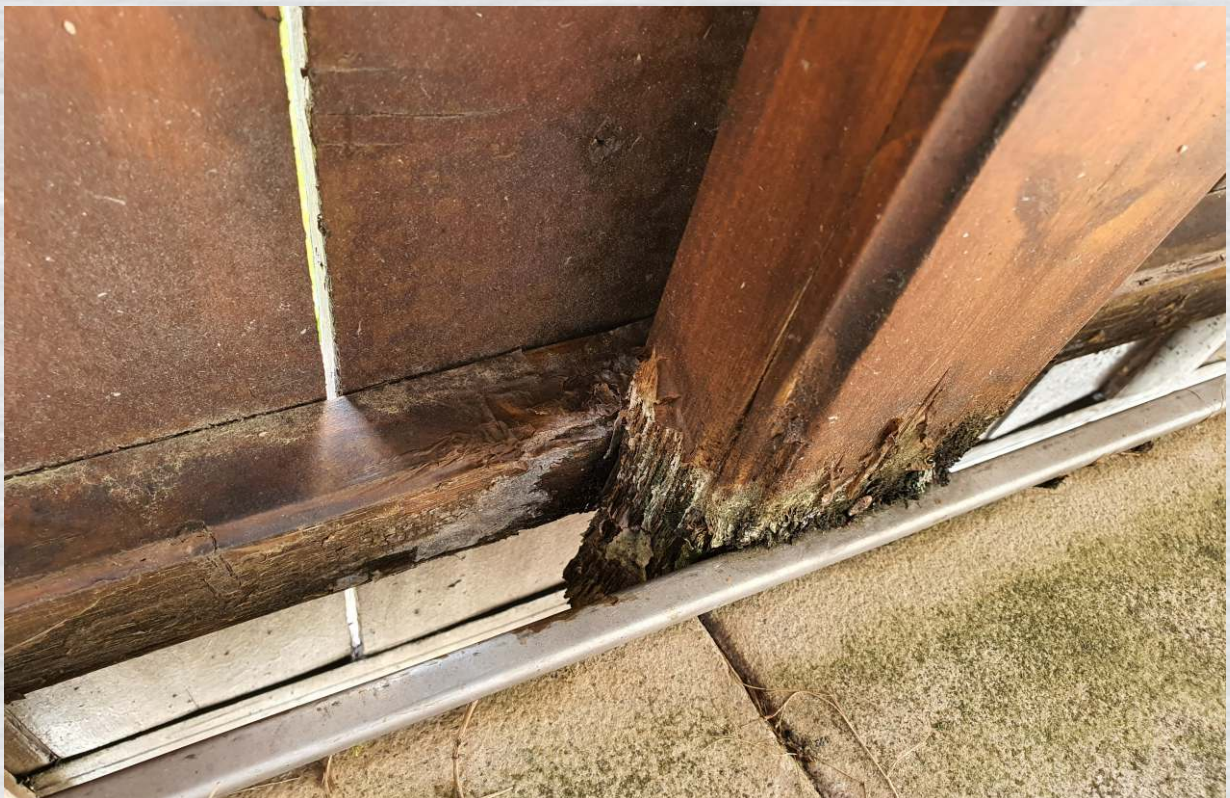
Holz spricht für sich



Holz spricht für sich



Holz spricht für sich

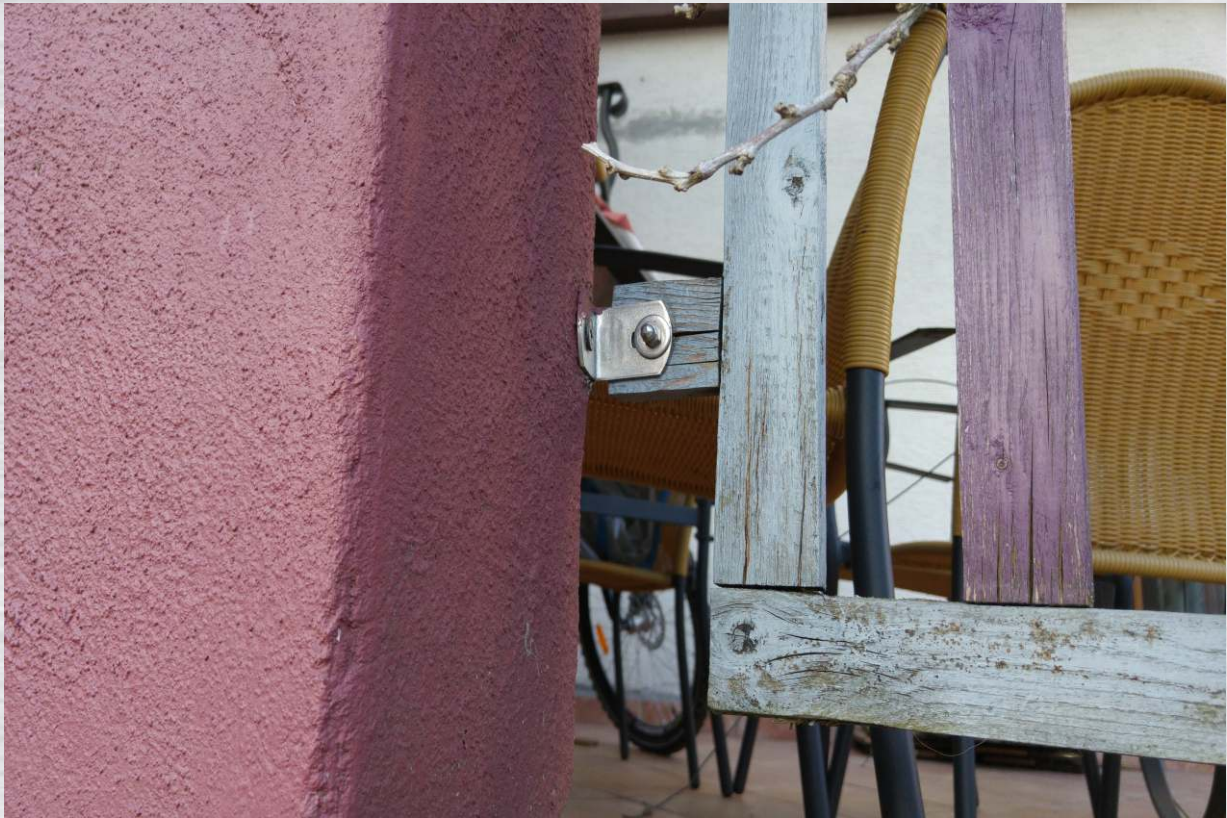


Ein Geländer auf Holz geht gar nicht



Dann noch Spax - Schrauben

Das geht gar nicht



Null Sicherheit

Das geht gar nicht



Null Sicherheit

Das geht gar nicht



**Schrauben verzinkt, rostet bereits -
Hebelarm !**

Das geht gar nicht



Plastikdübel - Montiert im Putz



Null Sicherheit

Das geht gar nicht



Spax - Schrauben, waagerechte Stäbe sind verboten. Klettergefahr - Kinder



Ausdehnung - das macht der Rost

Das geht gar nicht



Null Sicherheit

Das geht gar nicht



Dübel in der Dehnungsfuge

Das geht gar nicht



Stahl und Rost passt gut zusammen

Das geht gar nicht



Stahl und Rost passt gut zusammen

Das geht gar nicht



Null Sicherheit

Das geht gar nicht



Null Sicherheit - Nur Stoff

Einfach Blech



Keineswegs dicht

Das geht gar nicht



Wurde bereits saniert - schon wieder kaputt

Das geht gar nicht



Niemals ist eine Geländerbefestigung auf die Fliese zu montieren



Hauptsache billig. Nicht zugelassen

Rost - zu wenig Betonüberdeckung



Das passiert



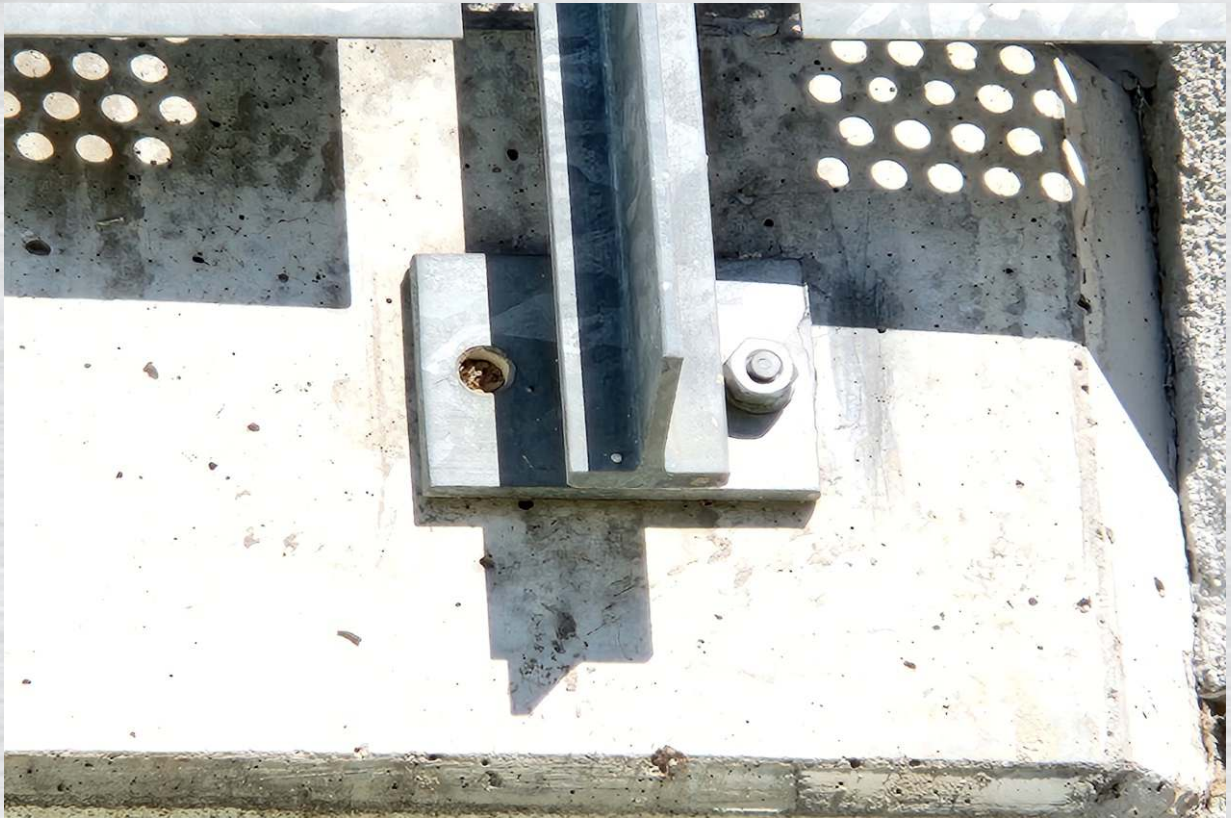
Sanierung verschlafen. Jetzt wird's teuer

Dies Geländer wurde saniert mit neuem Estrich, Boden und Verkleidungsplatte auf rostigen „Füßen“ - Pfuscher hoch 10



Sanierung verschlafen. Jetzt wird's teuer

Das geht gar nicht



Keine Edelstahl Dübel



Sanierung verschlafen. Jetzt wird's teuer

Das geht gar nicht



Das geht gar nicht



Sanierung verschlafen. Jetzt wird's teuer

Das geht gar nicht



Verzinkte Dübel - rosten bereits
- Achsabstände nicht ausreichend

Das geht gar nicht



Sanierung verschlafen. Jetzt wird's teuer



Hier ist alles zu spät

Befestigung total falsch



Befestigung total falsch



Hier noch der Abstand zwischen Betonplatte und Glas

Befestigung total falsch



Folgeschaden durch Rost

Befestigung total falsch



Nur eine Spax - Schraube

Befestigung total falsch



Stahldübel rosten

Kies- oder Splittbett ...



schafft ein Biotop

So sieht ein Abfluss aus



wer will so was sauber machen ?

Ohne gute Drainage sieht es so aus



Stinkt extrem gut

Noch ein Abfluß



Kiesbett - Splittbett



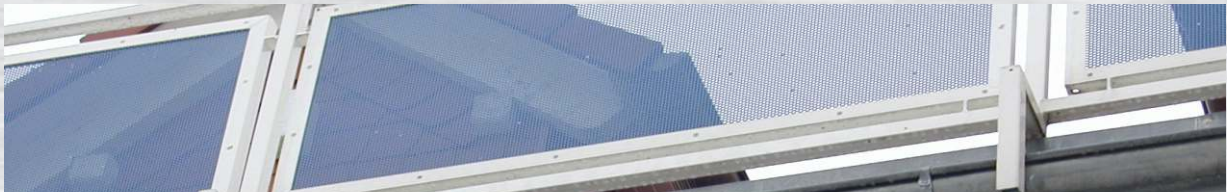
Wer denkt, das Wasser läuft ab, muss viel denken

Kiesbett - Splittbett



Wer denkt, das Wasser läuft ab, muss viel denken

Falsch gespart - so schaut's aus



Kiesbett mit Edelstahl Abschlußblech



**Moos kommt bei dieser Anwendung immer
Diese Ausführung funktioniert nie
Und es wird immer weiter so gebaut.**

Niemand ist lernfähig.

Es wird ja schon immer so gemacht

Wenn wir einen alternativ Vorschlag machen,
werden wir meist schief angeschaut.

Nur die Wenigsten kapieren es.

Dabei ist es doch so einfach!

Kiesbett mit Edelstahl Abschlußblech



Im vorderen Bereich eine Katastrophe. Moos, Bäumchen, Gestrüpp weil es hier permanent feucht bleibt.

Kiesbett mit Edelstahl Abschlußblech

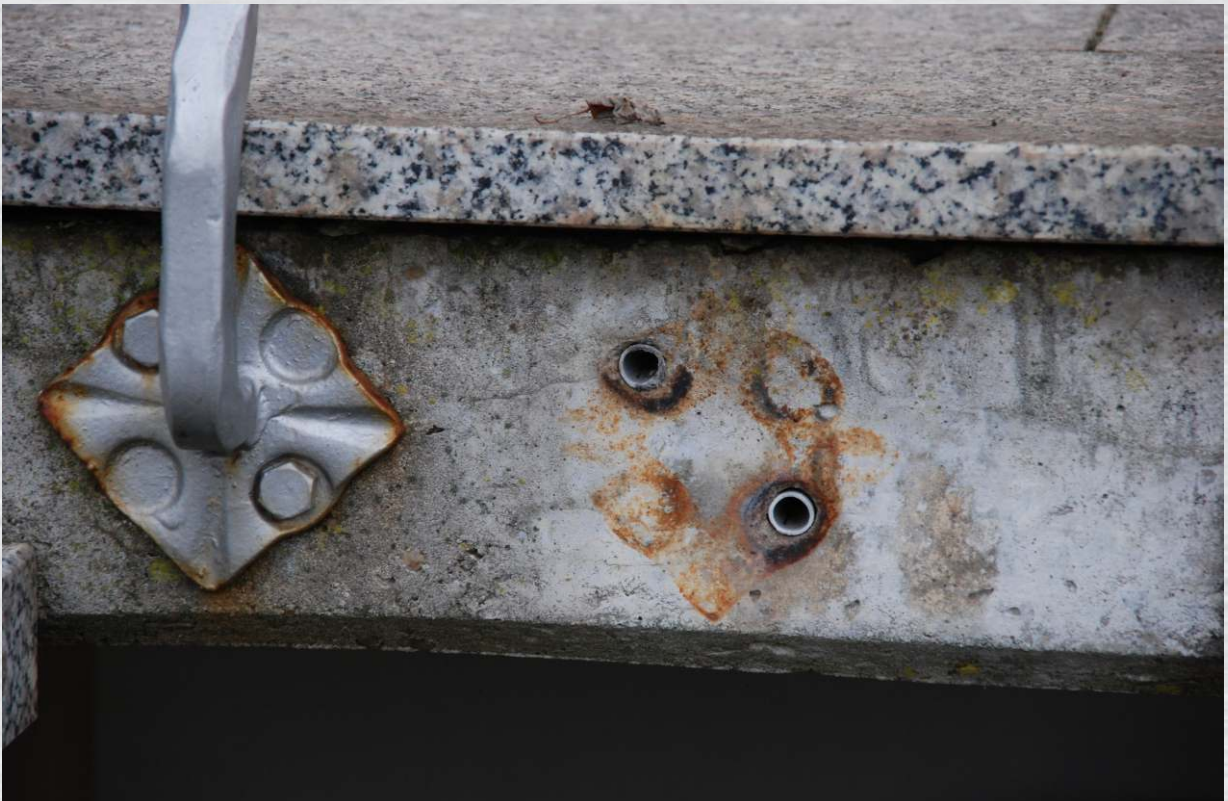


Auf der Seite funktioniert das halbwegs. Da kommt kein Wasser

Falsche Befestigung mit Plastikdübel



Material zu schwach dimensioniert



Der Balkon als Biotop



Die Sanierung wird teuer

Der Balkon wurde mit Holzbretter verstärkt



Weiter nix gemacht. Da geht nur noch abreißen



Spax Schrauben rosten sofort

Der Balkon als Biotop



Dieses kleine Bäumchen hat eine Wurzel von 3,60 m Länge x 1,50 m entwickelt. Eine frühere Sanierung wurde verschlafen.

Wer sich mit dem Material nicht auskennt



Die Schweißnaht ist gerissen. Die Platte hat sich ausgedehnt und die Schweißnaht gesprengt.



Dehnungsfugen sollte man beachten

Flintstone Geländer



Ein Blumentrog als Geländer reicht nicht



Baumarkt - Schrott



Total falsche Befestigung, waagerechte Seile sind nicht zugelassen.

So sollte es aussehen



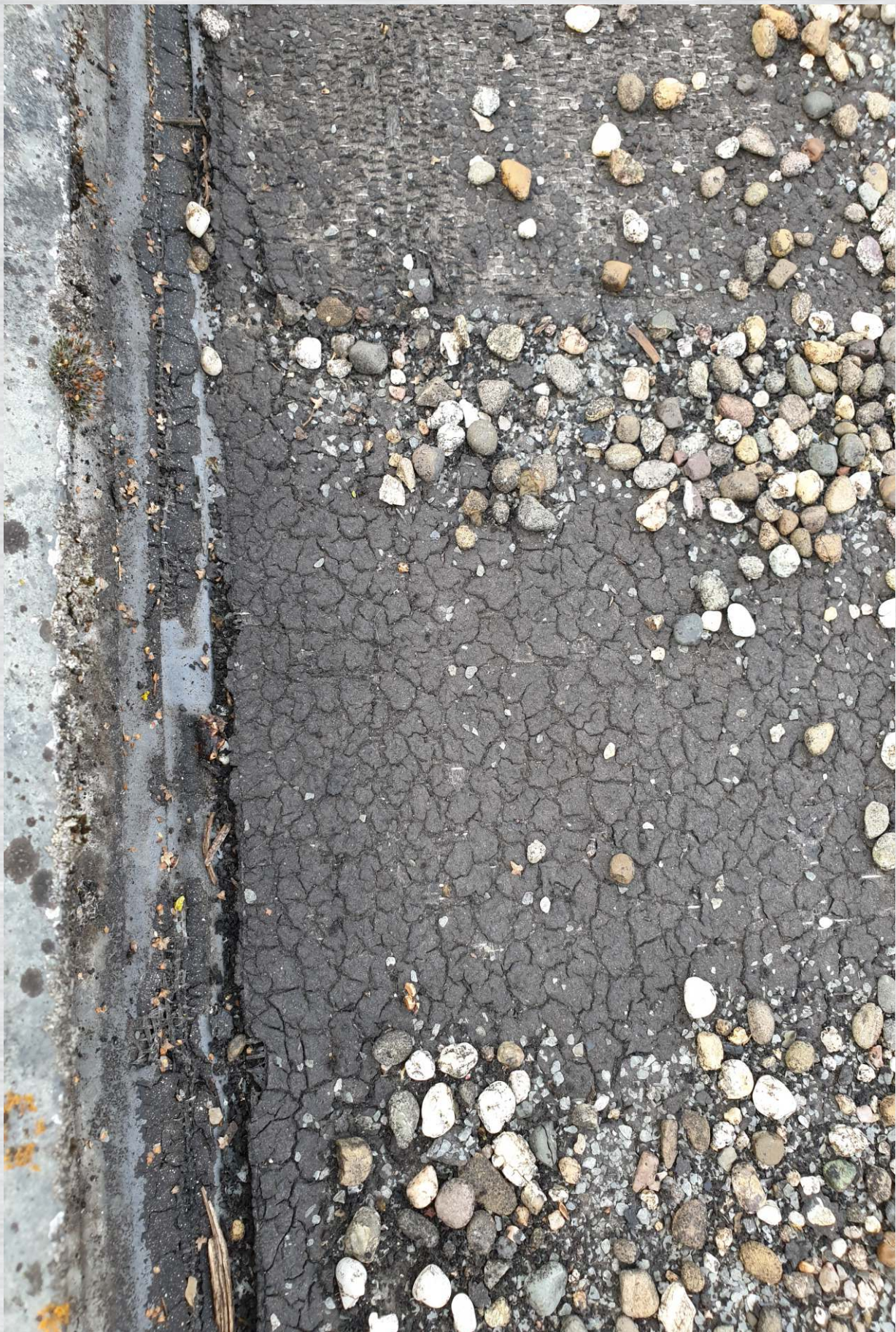
Waagerechte Stäbe mit einer Glasplatte.

Waagerechte Stäbe nicht zugelassen



Der Eigentümer, oder Hausverwaltung haften hierfür für den Fall, daß ein Kind runterfällt. Nur interessiert das Keinen. Gejammert wird wie immer, wenn es zu spät ist.

Alte Abdichtung auf Garagendach



Wird Zeit, diese zu erneuern

Treppenhausgeländer



Riesige Abstände. Hier können Kinder durchfallen.

Dringend zu sanieren !

Waagerechte Stäbe sind verboten.

Gerüst



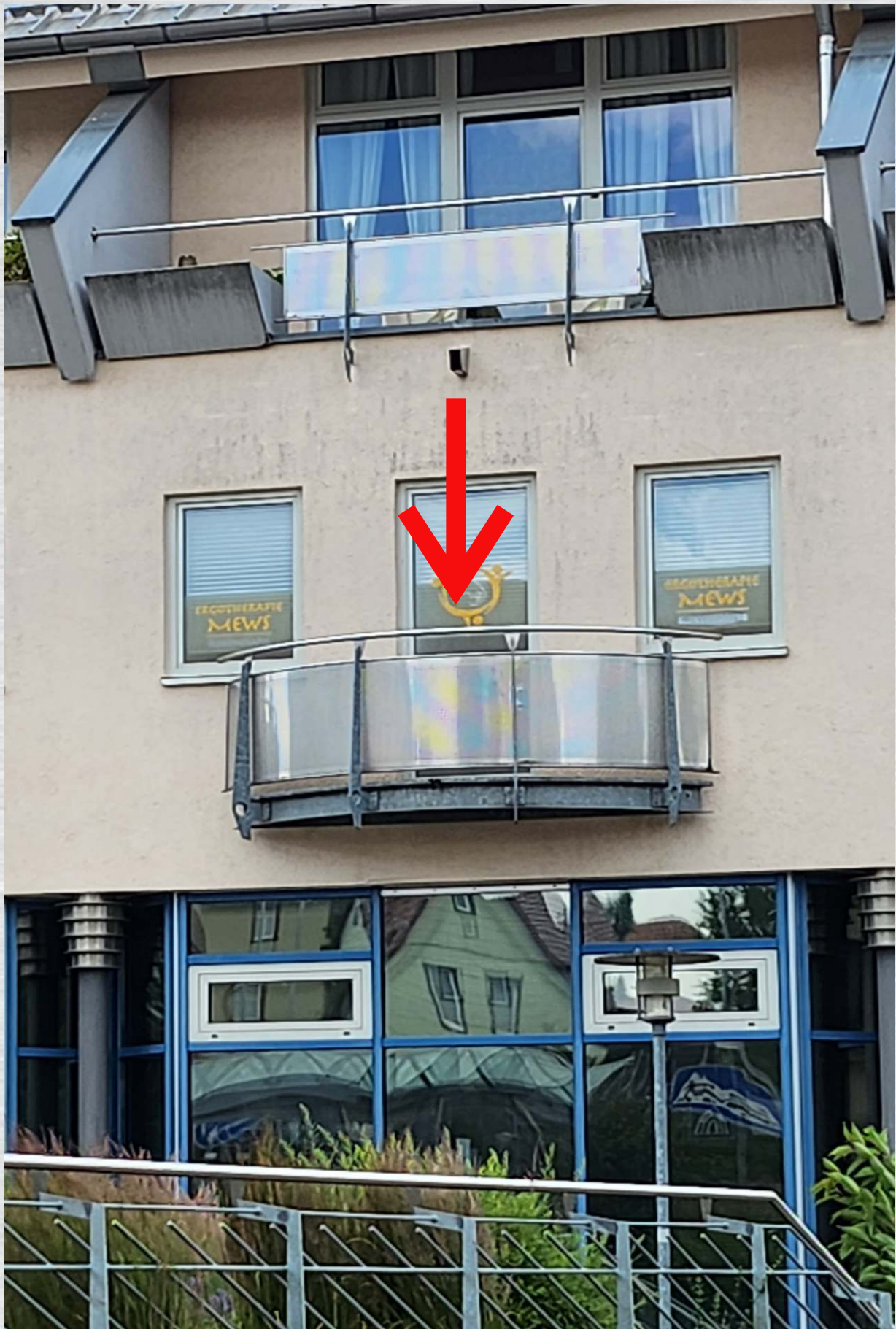
Mit unserem Gerüst sind wir preislich unschlagbar

Undichter Balkon



Wer zu lange wartet mit der Sanierung muß mehr bezahlen.

Balkon mit eingebauter Dusche



Dieser Sonderwunsch spart Geld

Sowas bauen in der Regel nur Holländer



Geländer mit Stabfüllung 50 x 20



Zum Abschluß mal was Gutes für die Augen